



TECHIMPORT

TECNOLOGIA EM IMPLANTES ORTOPÉDICOS

Sistema de Placas para Osteotomia de Joelho

Knee Osteotomy Plate System

Sistema de placa de osteotomía
de rodilla

Sistema de Placas para Osteotomia de Joelho

CARACTERÍSTICAS DO SISTEMA

▶▶ O sistema é composto por placas e parafusos produzidos em titânio liga (ASTM F136).

▶▶ A aplicação dos produtos destina-se a correção de deformidades ósseas de abertura e fechamento na região do joelho, incluindo as osteotomias na região do fêmur distal, nas porções mediais e laterais, e osteotomias da tíbia proximal (platô tibial) nas regiões laterais e mediais.

▶▶ Além das placas o projeto contará com parafusos bloqueados com diâmetro de Ø5,0mm, parafuso não bloqueado Ø4,5mm e um parafuso autoperfurante com Ø5,0mm.



Sistema de Placas para Osteotomia com Cunha

Placas com opção de cunhas ajustáveis de 5mm a 17mm



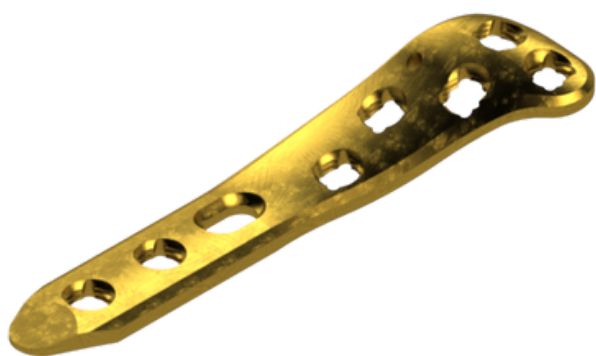
Placas para osteotomia e abertura de fechamento



Placas bloqueadas com ângulo variável em titânio



Placas de Tíbia Proximal



Placa Osteotomia de Tíbia Proximal Lateral L
sem Cunha STD Esquerda - 3 Furos
TI025.0700.203



Placa Osteotomia de Tíbia Proximal Lateral
L sem Cunha STD Direita - 3 Furos
TI025.0700.103

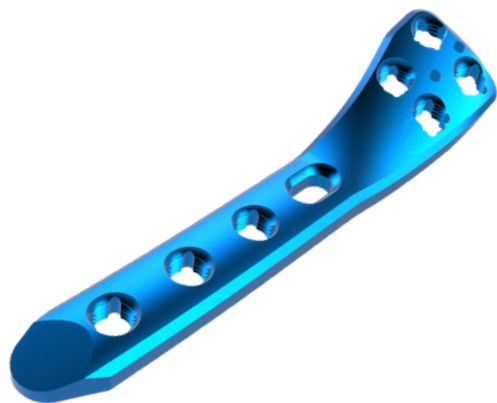


Placa Osteotomia de Tíbia Proximal
Medial T sem Cunha LP - 4 Furos
TI025.0200.004

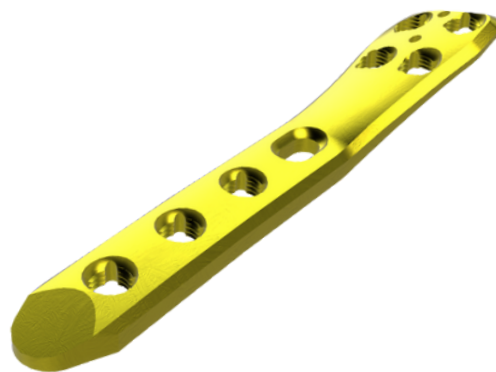


Placa Osteotomia de Tíbia Proximal
Medial T sem Cunha - 4 Furos
TI025.0100.004

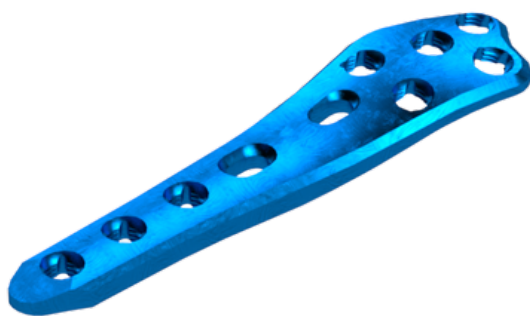
Placas de Fêmur Distal



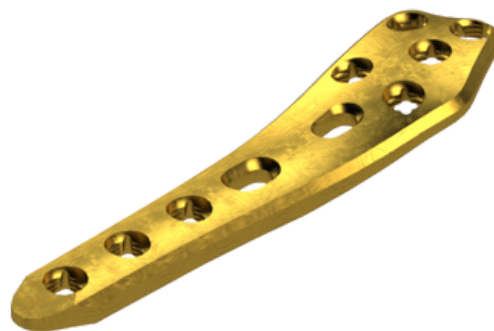
Placa Osteotomia de Fêmur Distal Medial
sem Cunha Direita - 4 Furos
TI025.1100.104



Placa Osteotomia de Fêmur Distal Medial
sem Cunha Esquerda - 4 Furos
TI025.1100.204



Placa Osteotomia de Fêmur Distal Lateral
sem Cunha Direita - 4 Furos
TI025.1000.104



Placa Osteotomia de Fêmur Distal Lateral
sem Cunha Esquerda - 4 Furos
TI025.1000.204

Implantes Ajustáveis

Tíbia Proximal



Placa Osteotomia de Tíbia Proximal Medial T
Cunha Ajustável Direita - 67mm / 71mm / 84mm

TI025.1300.167 - 67mm

TI025.1300.171 - 71mm

TI025.1300.184 - 84mm



Placa Osteotomia de Tíbia Proximal Medial T Cunha
Ajustável Esquerda - 67mm / 71mm / 84mm

TI025.1300.267 - 67mm

TI025.1300.271 - 71mm

TI025.1300.284 - 84mm



Placa Osteotomia de Tíbia Proximal Medial
T Cunha Ajustável - 4 Furos

TI025.0609.004

Opções de Placas: 2 Furos / 3 Furos



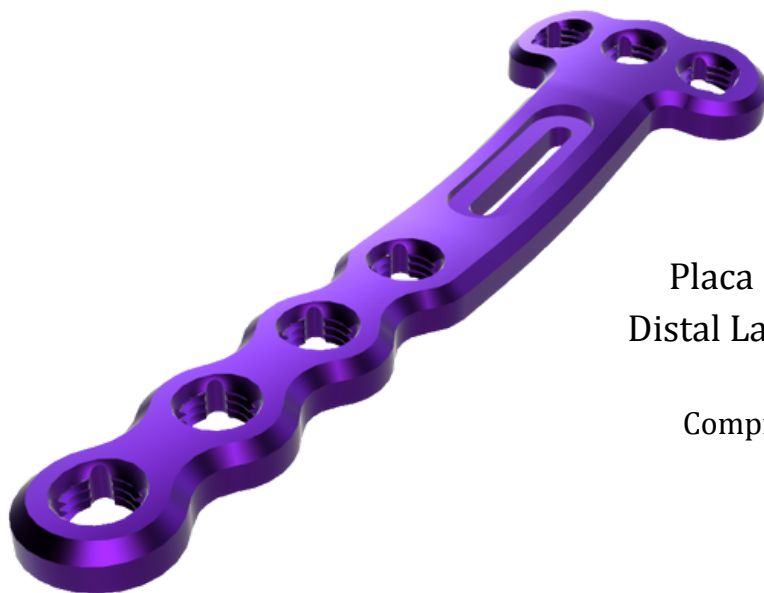
Placa Osteotomia de Tíbia Proximal Medial
Cunha Ajustável - P / M / G

TI025.1407.050 - P

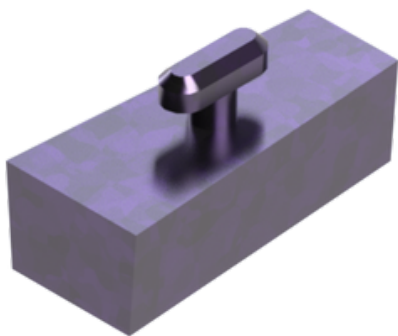
TI025.1407.052 - M

TI025.1407.055 - G

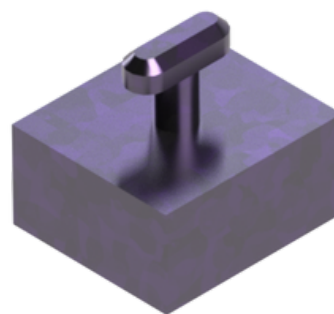
Implantes Ajustáveis



Placa Osteotomia de Fêmur
Distal Lateral T Cunha Ajustável
TI025.19XX.0XX
Comprimento de 10 à 17,5mm



Calço para Placa de Tíbia Proximal
Medial com Cunha Ajustável
TI025.07XX.000
Comprimento de 5mm a 17mm

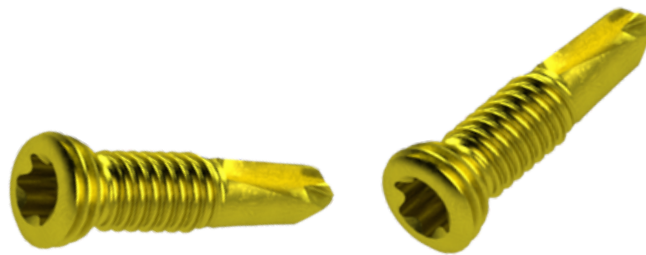


Calço para Placa com Cunha Ajustável
TI025.06XX.000
Comprimento de 5mm a 17,5mm

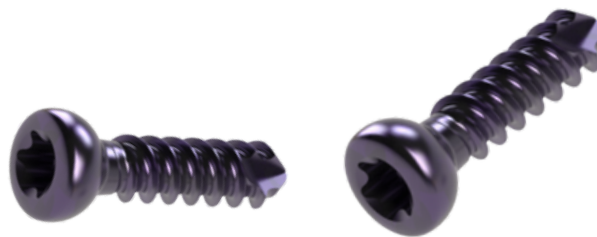
Parafusos



Parafuso Bloqueado RR Dual-Step Ø5,0
TI001.1150.0XX
Comprimento de 24mm à 90mm



Parafuso Bloqueado Autoperfurante RR Dual-
Step Ø5,0 x 26mm
TI001.2150.026



Parafuso Não Bloqueado M7 Ø4,5
TI001.2150.0XX
Comprimento de 24mm à 52mm